



= 70 km/h

= 50 km/h

SCHUNDEL

WALDSCHE

1000 11.81.2010
1000 11.81.2010
1000 11.81.2010

1000 11.81.2010
1000 11.81.2010

Huidige hoofdwegestructuur (Bibeko)





Legenda
 Wegyakkalkeren
 mvt/etmaal

□	0 - 100
□	100 - 500
□	500 - 1000
□	1000 - 2000
□	2000 - 4000
■	> 4000

Intensiteiten 1999 na AoN toedeling: mvt/etmaal
 Gemeente Schijndel

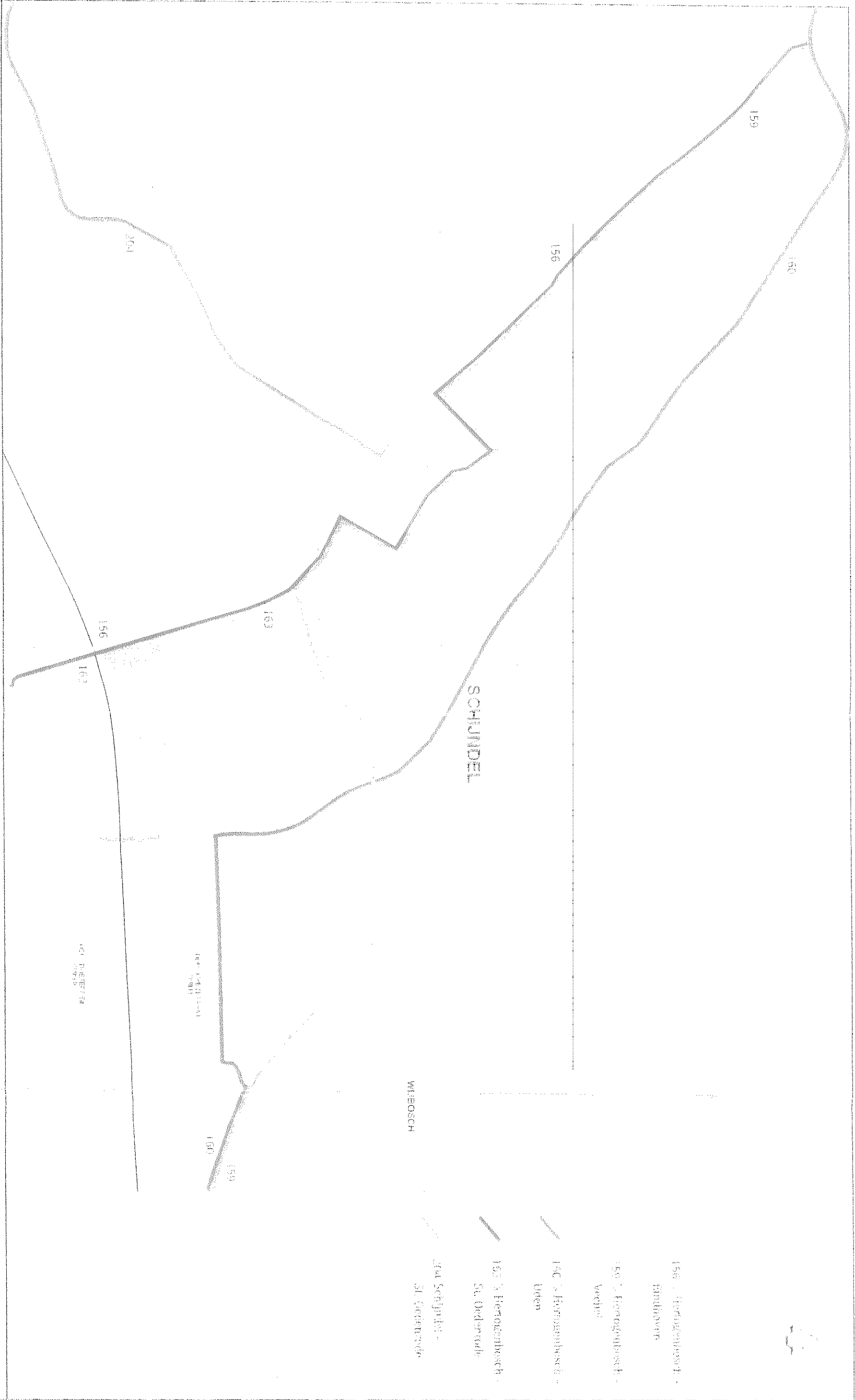




Legenda
 Wegvakbalken
 Intern
 Extern
 Doorgaand

Intensiteiten 1999 (mvt/etmaal) onderscheiden naar intern, extern en doorgaand verkeer
 Gemeente Schijndel







Kruispunten
○ 1
● 2
● 3 of meer

Wegvallen
△ 1
△ 2
△ 3 of meer





Kruispunten
 ○ 1
 ● 2
 ● 3 of meer

Wegvakken
 △ 1
 △ 2
 △ 3 of meer





Legenda
 Wegvakbalken
 ■ Intern
 ■ Extern
 ■ Doorgaand

Intensiteiten 2010 (mvt/etmaal) onderscheiden naar intern, extern en doorgaand verkeer
 Gemeente Schijndel





..... parkeren
bevoordingsroute

P parkeren

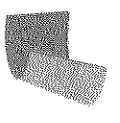


SCHIJDDEL

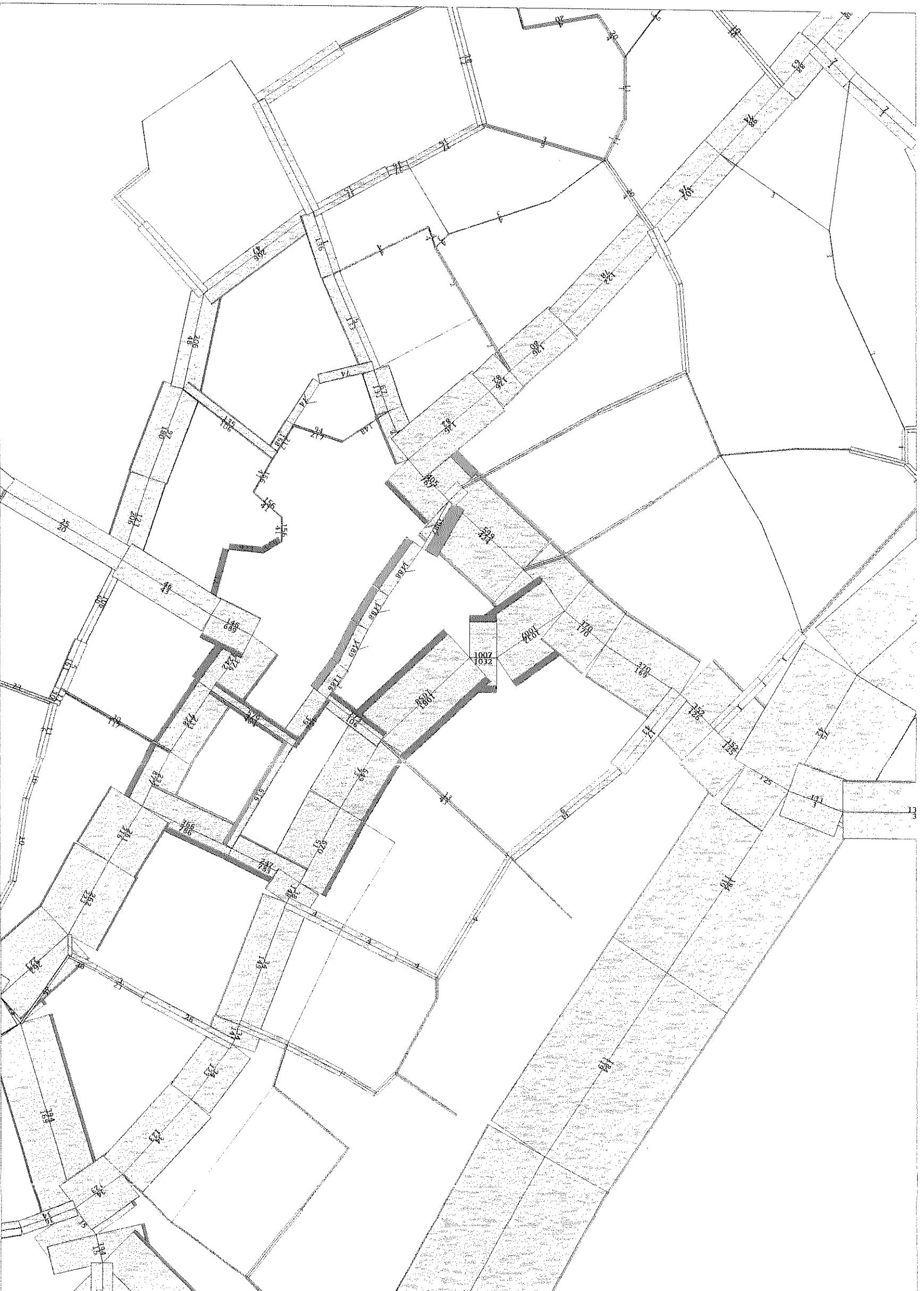
WILBOSCH

Nieuw-Terheerpen
Dijk

Nieuw-Terheerpen
Schil



Parkeroute



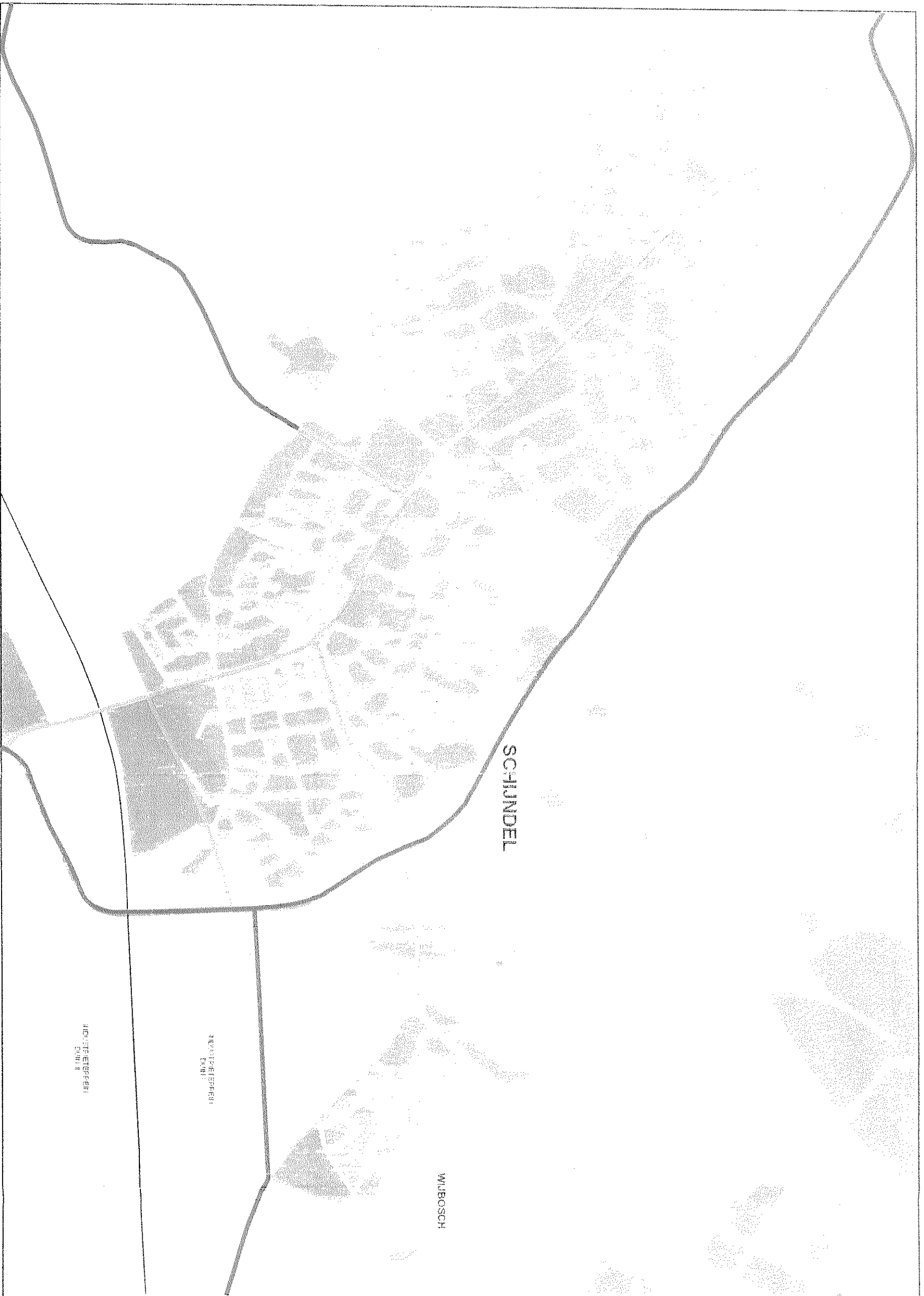
- Legenda**
- Wegvakbalken**
- intensiteiten gelijk
 - toename t.g.v. parkering
 - afname t.g.v. parkering

Intensiteiten (mvt/etmaal) 2010 met parkeerroute (modelsnelheid 15 en knips) t.o.v. Basis 2010
 Gemeente Schijndel





- 80 km/h
- 70 km/h
- 50 km/h
- 30+ km/h



SCHIJNDEL

MILBOSCH

JOUWSTEEFFEN
KANT

JOUWSTEEFFEN
DORP



Schijndel 50, 30+ en 30



— primaire fietsroute
- - - secundaire fietsroute



SCHIJNDEL

WILBOSCH

HOUTBESCHERVEN
DORP

HOUTBESCHERVEN
OORDE